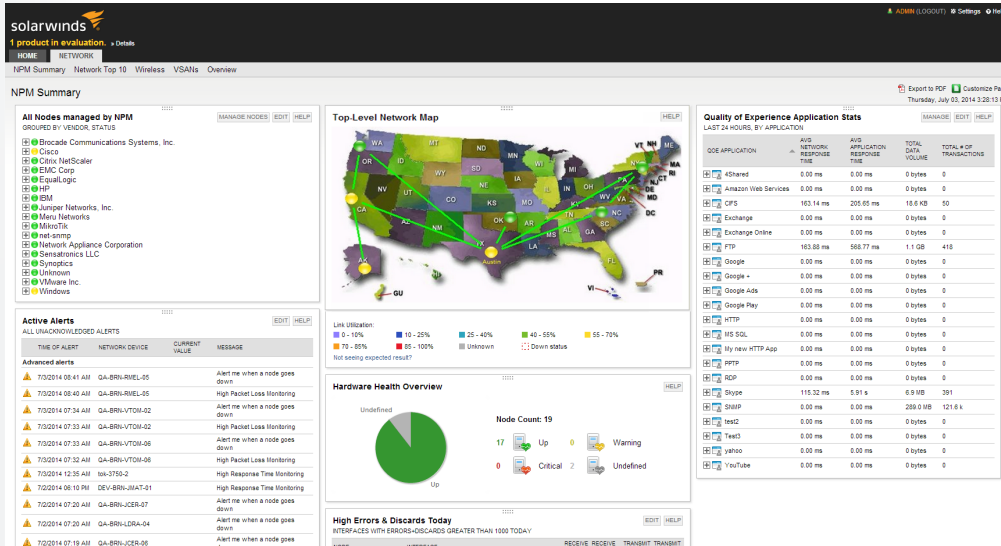




# SOLARWINDS NETWORK PERFORMANCE MONITOR



下载免费试用版

30 天全功能试用

故障、可用性、性能及深度数据包检测

SolarWinds® Network Performance Monitor (NPM) 是一款功能强大且经济实惠的网络监控软件, 让您可以快速检测、诊断和解决网络性能问题及故障。

## NETWORK PERFORMANCE MONITOR 概览

- » 加速故障排除, 提高服务水准, 并减少停机时间
- » 监控并显示网络设备的响应时间、可用性和性能
- » 11.5 版新增功能: 利用自动容量规划、无线热点图和拓扑感知智能警报增强网络可视性
- » 利用开箱即用的仪表盘、警报和报表提高运营效率
- » 自动发现网络设备, 部署通常在一个小时内即可完成

## 特点

### 网络可用性及性能监控

监控网络设备和接口的可用性及性能指标，如 SNMP 及 WMI 设备的带宽利用率、数据包丢失、延迟、错误、丢弃、CPU 和内存。

### 深度数据包检测和体验质量

使用深度数据包检测和分析，获取网络和应用程序性能指标的概览摘要。快速识别应用程序性能的下降或改变，并确定更改是否由应用程序或网络引起。

### 网络设备自动发现功能

通过易于使用的基于网络的发现向导计划网络扫描；识别新的网络设备并确保监控所有关键设备。

### 可自定义的动态网络映射

通过拖动网络设备来自定义网络地图，自动查看设备之间的连接、二层链路利用率及其实时状态。通过自动无线热点图来显示环境中的无线信号强度并提高网络覆盖率。

### 网络容量规划

Network Performance Monitor 会在关键指标（例如带宽利用率、内存利用率、磁盘空间等）耗尽设计容量时发出警报，这样一来，您就能够轻松地管理和优化网络基础设施。

### 支持多供应商设备

支持开箱即用的多厂商设备，以适应复杂且不断增大的网络环境。SolarWinds NPM 可以监控所有路由器、交换机、防火墙、VPN 集中器、无线接入点和其他支持标准协议设备的可用性及性能统计数据。

### 监控硬件健康状况

通过对温度、风扇速度和电源等关键设备传感器进行监控，辅之以报警和报告功能，帮助您大致了解网络硬件的健康状况。

### 应用程序性能及健康状况仪表盘

查看排名前 10 的形与报表，以及应用程序详细信息、提供目标应用程序的节点列表和任何超出预设阈值的节点的摘要。

 [下载免费试用版](#)

30 天全功能试用

## 深度数据包检测和分析传感器

使用分步向导快速且轻松地部署数据包分析传感器，以监控应用程序和网络性能。

## 智能网络警报功能

针对相关事件、持续状况以及设备状态的复杂组合快速配置警报。基于拓扑和依赖性的警报抑制功能可以让您可以对真正重要的问题进行智能警报升级。使用嵌套条件创建自定义警报，并通过 Web 控制台进行配置。

## 统计网络阈值及基准数据

通过计算动态基准阈值数据来准确地配置警报。NPM 的 Baseline Threshold Calculator 可以自动收集基准数据，然后根据每个工作负载的基准计算报警和临界阈值。

## 易于使用的网络管理系统

### 自己动手、快速部署

Network Performance Monitor 的下载、安装和部署可以在一个小时之内完成，整个过程只需要三个简单步骤 — 安装、配置、发现您的网络。随后，NPM 将自动开启网络监控，主动查找故障和性能问题。

### 可自定义的 Web 界面一目了然

通过可自定义且易于使用的直观 Web 界面来简化网络故障排除。

### 拖动操作式性能图表

通过关键设备性能统计数据的交互式实时图表和图形，来加快并简化网络故障排除。

### 集中式信息中心

获取有关网络性能的所有通知信息的集中视图，这样一来，您就能够通过单一界面中的警报、Syslog 数据、事件、陷阱和其他信息来简化故障排除。

### 动态服务群组

几乎可以按照任何类别对网络设备进行分组，并且可以按照位置、业务中心或任何其他分组，来汇总网络性能和服务级别状态。

### 可自定义的性能和可用性报告

使用开箱即用的模板生成网络性能报告，模板的自定义设置只需点击几下鼠标便可完成；自动创建和分发报告。

## 先进的网络及 IT 基础设施监控技术

### 网络路由监控

监控网络路由信息并在出现问题时接收警报，获取实时网络路由信息和设备信息的综合视图。您

 [下载免费试用版](#)

30 天全功能试用

可以查看路由表、默认路由中的更改、BGP 转换以及翻动路由，包括对主要路由协议（RIP v2、OSPF v2 和 v3、EIGRP、BGP）的支持。

### 网络组播监控

查看实时的组播信息及设备信息，以便逐层查看组播节点的路由详细信息，并对用于接收和转发组播数据包的路由器、交换机和端点进行监控。

### 集成的无线轮询

用于管理“瘦型”无线接入点和自主式无线接入点及其相关客户端。现在，SolarWinds NPM 可以帮助您监控无线设备和有线设备，针对您的无线基础设施提供警报、报告和排名前 10 的列表。

### 可自定义的性能和可用性报告

使用开箱即用的模板生成网络性能报告，模板的自定义设置只需点击几下鼠标便可完成；自动创建和分发报告。

### 自定义 MIB 轮询

创建自定义轮询，用以监控任意 SNMP 设备，从 MIB 表中收集详细数据，并且可以监控网络设备中几乎所有的统计数据。您可以创建轮询或将这些预先封装的轮询导入 NPM，并确保监控设备/接口的 CPU 和内存利用率属性。

### 虚拟存储区域网络 (VSAN) 监控和报告

对 VSAN 设备进行专门分析，快速识别通过每个设备和接口的流量总量、端口所属的 VSAN、每个设备使用的媒体类型等等。

### 集成式虚拟基础设施监控

利用内置虚拟基础设施监控模块，NPM 让您监控您的 VMware® 与 Hyper-V® 数据中心、群集、主机和虚拟机。

### Cisco® 统一计算系统 (UCS) 支持

采用单一管理界面显示数据中心网络健康状况的统一视图，为您简化 Cisco 统一计算系统组件的管理。

### Cisco EnergyWise™ 监控


查看 EnergyWise 设备管理数据，以便测量、报告和减少连接到 EnergyWise 交换机的设备的能耗。

### 光纤通道交换机监控

NPM 的监控功能支持 Cisco MDS、Brocade 和 McData 生产的光纤通道设备。

 [下载免费试用版](#)  
30 天全功能试用

## SOLARWINDS NETWORK PERFORMANCE MONITOR 的其他强大功能

 [下载免费试用版](#)  
30 天全功能试用

### 与 Microsoft® Active Directory® 集成

允许用户使用现有的 Microsoft Active Directory 用户帐户登录 SolarWinds NPM。用户和群组可以使用自定义的用户名/密码自动登录，也可使用 AD 跳过登录界面直通登录。

### 适用于 iPhone®、Blackberry® 和 Android™ 的移动视图

可以通过常见的移动 Web 浏览器监控网络性能，包括 iPhone、Blackberry 和 Android。

### 与 Microsoft System Center Operations Manager (SCOM) 集成

免费的 SolarWinds NPM 管理包实现了与 Microsoft System Center Operations Manager (SCOM) 2007、Microsoft System Center Operations Manager (SCOM) 2012 和 Microsoft System Center Essentials 2007 的深度集成。

### 与其他 IT 管理解决方案集成

NPM 与 SolarWinds 的所有网络、服务器及应用程序管理解决方案集成，包括 Server & Application Monitor (SAM)、Network Configuration Monitor(NCM)、NetFlow Traffic Analyzer (NTA) 和 VoIP & Network Quality Manager (VNQM)。

NPM 还与 SolarWinds Virtualization Manager 集成，以便在更高级别深入了解您的虚拟基础设施和存储基础设施。此外，NPM 与 SolarWinds Web Help Desk 集成，以便能够将网络警报自动填充到服务台问题单中。

## 系统要求

硬件	最低要求
CPU	双处理器，3.0 GHz
内存	3 GB
硬盘	20 GB 可用磁盘空间（推荐）
软件	最低要求
操作系统	Windows Server 2003 SP2，包括 R2（32 或 64 位）和 32 位 IIS Windows Server 2008、2008 SP2、2008 R2、2008 R2 SP1 和 2012 R2
.NET Framework	需要安装 .NET 3.5 SP1 和 .NET 4.0
数据库	SolarWinds 支持以下数据库的 Express、Standard 或 Enterprise 版本： <ul style="list-style-type: none"> <li>- SQL Server 2008（不含 SP，含 SP1、SP2 或 SP3）</li> <li>- SQL Server 2008 R2（不含 SP，含 SP1 或 SP2）</li> <li>- SQL Server 2012（不含 SP 或 SP1）</li> <li>- SQL Server 2014</li> </ul>

注：所列出的服务器最低要求假定为默认配置。显著提高轮询率或统计数据收集率会增加服务器上的负载，需要处理能力更强的 CPU 或额外的内存。

## 先试后买。下载免费试用版！

耳听为虚。SolarWinds 认为，您在购买我们的软件前应该先试用。这也正是我们提供功能齐全的免费试用版的原因。只需下载并安装软件，稍等片刻，Network Performance Monitor 便可发现您的网络设备。随后，全新的监控环境将呈现在您的眼前 — 开箱即用的仪表盘、警报和报告及更多功能触手可得！一切就是这样简单！

 **下载免费试用版**

30 天全功能试用

## 关于 SOLARWINDS

SolarWinds致力于为全球企业级客户提供功能强大、性价比高的 IT 管理软件。我们专注于 IT 专业人士的需求，通过易于查找、采购、使用和维护的产品，帮助各种规模的企业解决IT管理问题，竭力消除传统企业级 IT 管理软件的复杂性，达到了意想不到的简化。我们通过在线社区 thwack和客户进行深入的技术探讨和案例分享，从而更准确的了解客户的实际需求，并汇集信息至整个产品研发和改良的过程中。

## 了解更多

如需了解更多信息，请访问 <http://www.solarwinds.com>、或者直接通过以下方式联系

SolarWinds 亚太区总 部：

1. 免费电话接入：
  - 中国南方拨打：10800 265 2552
  - 中国北方拨打：10800 650 0579
2. 电子邮件： [solarwinds.china@solarwinds.com](mailto:solarwinds.china@solarwinds.com)
3. 通信地址：6 Temasek Boulevard #32-01/02, Suntec Tower Four Singapore, 038986